



遠慮なくお問い合わせください

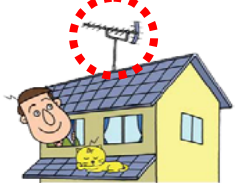
電気の困った

2011年7月24日までに現在のアナログ放送は終わります

地デジアンテナの準備はお済ですか？

①お客様が独自にアンテナを建てる

お客様負担でアンテナ設置工事費がかかりますが、ケーブルテレビと違い月々の費用は発生しません。



集合住宅(マンション・アパート・団地)などにお住まいの場合は管理組合や、大家さん、管理会社へご相談ください。

これからは



地デジ対応のUHFアンテナです

今までは



現在のアナログVHFアンテナです

②地域のケーブルテレビをご利用になる(申込する)

地デジ対応アンテナ設置不要です

地域のケーブル会社により異なりますが、地上デジタルを見るためには2011年7月24日以降は月々料金がかかります。お客様とケーブル会社との有料契約です



各種アンテナ工事

●テレビを買換えたら映りが悪くなった



●BS・CSが見たい



●倒れた



●映りが悪くなった

●部屋にアンテナ線がきてない



住宅用火災警報器

パナソニック けむり当番・ねつ当番

親機



他の部屋で火事です
火事です

子機



火事です
火事です

子機



他の部屋で火事です
火事です

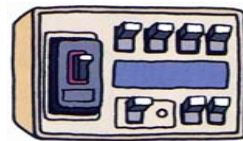
100V電源・連動型



100V電源・連動型

30A以上に容量を増設

(夏・冬は特に頻繁に切れる)



コンセントを増やしたい

電気工事

コンセント・スイッチ

修理 交換 増設



電気ポットや炊飯器を使うと落ちる

電子レンジを使うと落ちる

ご相談下さい

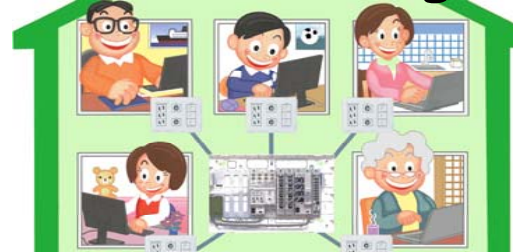


パソコン専用のコンセントがほしい

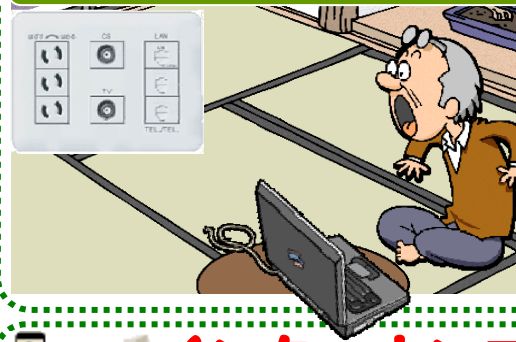
ほつとカーペットを使うと落ちる

エアコンを使うと落ちる

LAN工事



各部屋でパソコンを接続したい(使いたい)
配線工事(壁内配線)・チューブ埋設
パソコン用の壁端子が無い



インターホン工事

●音が鳴らない
●映像がでない ●カメラ付に交換したい



不審者を威嚇する

長期不在

室内の監視

お年寄り家族

ペットの心配

照明

照明のスイッチがおかしい
プロペラ付きの器具に交換
球を交換したが点かない
チカチカする



ご相談下さい

ダウンライトでお部屋のイメージ変わります

玄関を明るく



お部屋を明るく

換気扇工事

台所(レンジフード)
トイレ・浴室など

修理・交換・増設

- 掃除したら動かなくなった
- 焦げ臭いニオイがした
- モーターの音が大きくなった
- スイッチを入れても動かない
- 換気扇が無いので取り付けたい
- 人感センサー付に交換したい
- タイマータイプの換気扇にしたい

交換前



交換後



ご相談ください

エアコン工事

ご相談下さい

- 設置場所を変更したい
- 配管のテープの巻きなおし
- 配管にカバーを設置したい
- エアコンのガスが無い感じがする
- リフォームのため一時取外し



東栄電器

東松山市上野本1317 TEL 0493-53-5335
坂戸・鶴ヶ島・東松山営業所

営業時間AM10:00~PM6:00 定休日毎週水曜日