



遠慮なくお問い合わせください

電気の困った

2011年7月24日までに現在のアナログ放送は終わります

地デジアンテナの準備はお済ですか?

①お客様が独自にアンテナを建てる

お客様負担でアンテナ設置工事費がかかりますが、ケーブルテレビと違い月々の費用は発生しません。



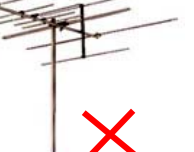
集合住宅(マンション・アパート・団地)などにお住まいの場合は管理組合や、大家さん、管理会社へご相談ください。

これからは



地デジ対応のUHFアンテナです

今までは



現在のアナログVHFアンテナです

②地域のケーブルテレビをご利用になる(申込する)

地デジ対応アンテナ設置不要です

地域のケーブル会社により異なりますが、地上デジタルを見るためには2011年7月24日以降は月々料金がかかります。お客様とケーブル会社との有料契約です



各種アンテナ工事

●テレビを買換えたら映りが悪くなった



●BS・CSが見たい



●倒れた



●映りが悪くなった



●部屋にアンテナ線がきてない

日本は世界最大の生産国。生産量は世界の49%を占めています。

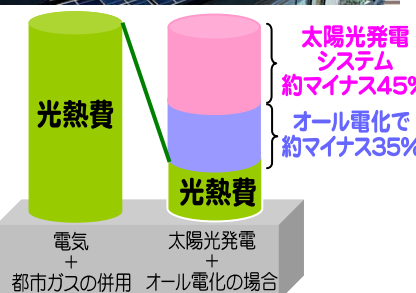
太陽光発電システム

一般住宅では、3Kwの太陽光発電システムがあれば、使用される電力の7割がまかなえるとされています。そのためには、屋根におおよそ24~30㎡の面積の太陽電池が必要です。1年間には、3200Kwh程度の電力が得られ、石油に換算すると18リットルのポリタンク50本分が節約できます。



太陽光パネルで夏は涼しく、冬は暖かく

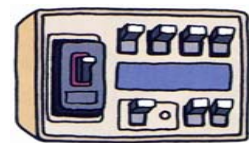
ご相談ください



昼間発電した電気を使用。(その分の電気代はタダ)となりますが、夜間も使用してあまった電気は電力会社に売ることができ、電気代がお客様の口座へ振り込まれます。災害時の停電でも電気を供給できます。

30A以上に容量を増設

(夏・冬は特に頻りに切れる)



コンセントを増やしたい

電気工事

コンセント・スイッチ

修理 交換 増設



電気ポットや炊飯器を使うと落ちる

電子レンジを使うと落ちる

ご相談下さい

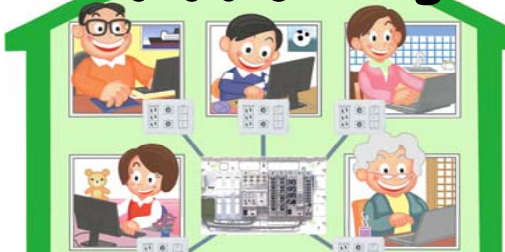


パソコン専用のコンセントがほしい

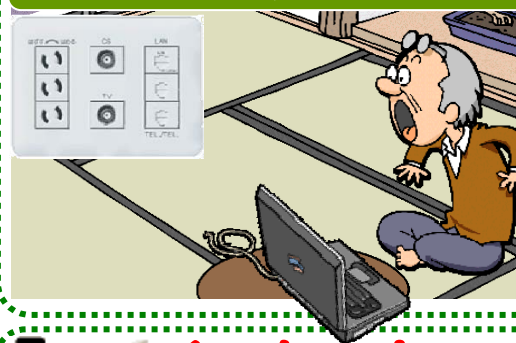
ほつとカーペットを使うと落ちる

エアコンを使うと落ちる

LAN工事



各部屋でパソコンを接続したい(使いたい)
配線工事(壁内配線)・チューブ埋設
パソコン用の壁端子が無い



インターホン工事

●音が鳴らない
●映像がでない ●カメラ付に交換したい

換気扇工事

台所(レンジフード) トイレ・浴室など

修理・交換・増設

- 掃除をしたら動かなくなった
- 焦げ臭いニオイがした
- モーターの音が大きくなった
- スイッチを入れても動かない
- 換気扇が無いので取り付けたい
- 人感センサー付に交換したい
- タイマータイプの換気扇にしたい



ご相談ください

エアコン工事

ご相談下さい

- 設置場所を変更したい
- 配管のテープの巻きなおし
- 配管にカバーを設置したい
- エアコンのガスが無い感じがする
- リフォームのため一時取外し



東栄電器

東松山市上野本1317 TEL 0493-53-5335
坂戸・鶴ヶ島・東松山営業所
営業時間AM10:00~PM6:00 定休日毎週水曜日